

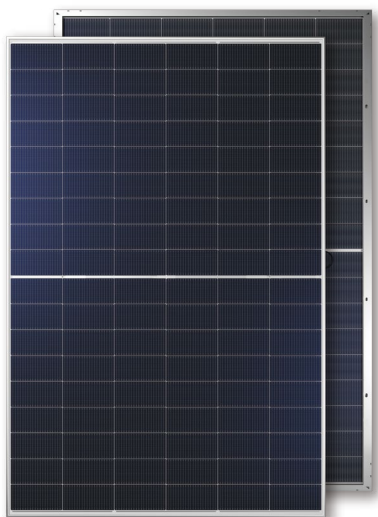


# JT SJK(B) 570-590W

## 双玻单晶硅太阳能组件

108片电池 / 多主栅 / 双面单晶HJT / 1500V DC / 最高效率23.1%

### 组件特性



#### 优异的发电性能

采用太阳能行业最先进的技术，组件效率高达23.1%  
双面发电电池，额外5%-30%发电增益



#### 领先的异质结技术

HJT薄膜与N型晶硅技术的结合，高性能的高效电池结构和特殊的抗反射玻璃增加了更高电力的输出



#### 弱光条件下发电性能良好

优异的弱光性能，提高早晚及阴天的电力产出，超低温度系数，高温环境下减少发电损失确保输出更多电力



#### 稳定的机械性能

通过严苛的环境测试，可承载5400Pa雪荷/2400Pa风压



#### 行业领先质保

极低的光致衰减(LID)和电势诱导衰减(PID)，提升组件可靠性和寿命。30年输出功率衰减<12%



### 产品及体系认证

- IEC 61215, IEC 61730, IEC 62941
- ISO 9001: 质量管理体系
- ISO 14001: 环境管理体系
- ISO 45001: 职业健康安全管理体系

### 关于中建材浚鑫

中建材浚鑫-作为世界500强中建材集团新能源板块重点企业，始终致力于为全球客户提供可靠的光伏产品、高效的EPC总包以及稳健的融资服务。中建材浚鑫高效可靠的产品在行业中处于领先地位。截至目前，中建材浚鑫已累计为全球客户提供17GW以上光伏组件，同时拥有1GW以上国际EPC总包经验。

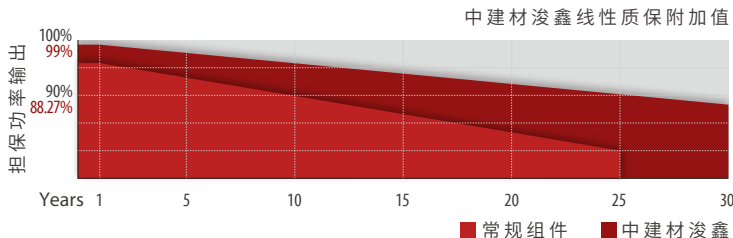
### 质保

15 years

材料工  
艺质保

30 years

功率输  
出保证



中建材浚鑫科技有限公司

地址: 中国江苏省江阴市镇澄路1011号

电话: 0510-86687300

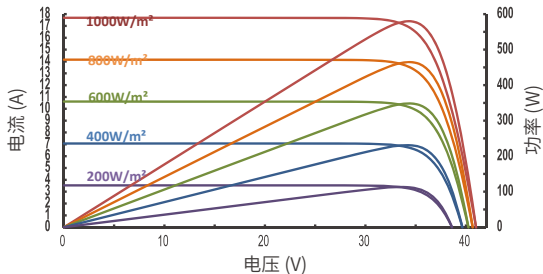
邮箱: marketing@jetion.com.cn

网址: www.jetionsolar.com

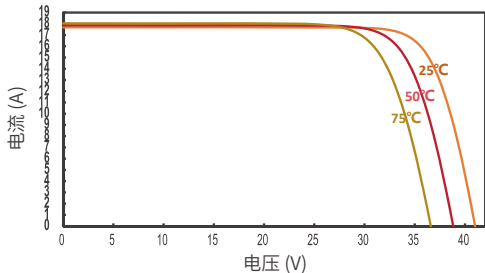


## IV 曲线图

JT580SJK(B) 不同光强下的IV曲线



JT580SJK(B) 不同温度下的IV曲线



## 电性能参数

型号 (公差: 0 - +5W)	JT570SJK(B)		JT575SJK(B)		JT580SJK(B)		JT585SJK(B)		JT590SJK(B)	
测试条件	STC	NMOT	STC	NMOT	STC	NMOT	STC	NMOT	STC	NMOT
最大功率Pmax (W)	570	434.66	575	438.47	580	442.28	585	446.10	590	449.91
最大工作电压Vmp (V)	34.2	32.37	34.35	32.51	34.50	32.65	34.65	32.79	34.80	32.93
最大工作电流Imp (A)	16.67	13.43	16.74	13.49	16.82	13.55	16.89	13.60	16.96	13.66
开路电压Voc (V)	40.70	38.94	40.85	39.09	41.00	39.23	41.15	39.37	41.30	39.52
短路电流Isc (A)	17.53	14.12	17.62	14.20	17.69	14.25	17.76	14.31	17.83	14.37
组件效率 (%)	22.3%		22.5%		22.7%		22.9%		23.1%	

STC (标准测试环境): 辐照度1000W/m<sup>2</sup>, 电池温度25°C, 光谱AM1.5  
 NMOT: 辐照度800W/m<sup>2</sup>, 环境20°C, 光谱AM1.5, 风速1m/s

最大功率测试公差: ±3%

## BSTC

最大功率Pmax (W)	628.6	634.1	639.63	645.18	650.76
最大工作电压Vmp (V)	34.20	34.35	34.50	34.65	34.80
最大工作电流Imp (A)	18.38	18.46	18.54	18.62	18.70
开路电压Voc (V)	40.70	40.85	41.00	41.15	41.30
短路电流Isc (A)	19.24	19.34	19.41	19.49	19.57

BSTC (电池片标准工作温度条件): 正面辐照1000W/m<sup>2</sup>, 背面反射辐照135W/m<sup>2</sup>, 环境温度25°C, 光谱AM1.5

## 温度系数

短路电流(Isc)温度系数	+0.04%/°C
开路电压(Voc)温度系数	-0.24%/°C
最大功率(Pmax)温度系数	-0.24%/°C
标称组件工作温度	43°C±3°C

## 工作参数

最大系统电压	1500V/DC(IEC)
工作温度	-40°C~+85°C
熔断电流	35A
静态机械载荷(正、反)	5400Pa/2400Pa
接地电阻	≤ 0.1Ω
安全等级	II
绝缘电阻	≥ 100MΩ
开路电压(Voc)与短路电流(Isc)公差	±3%
双面率	85±10%

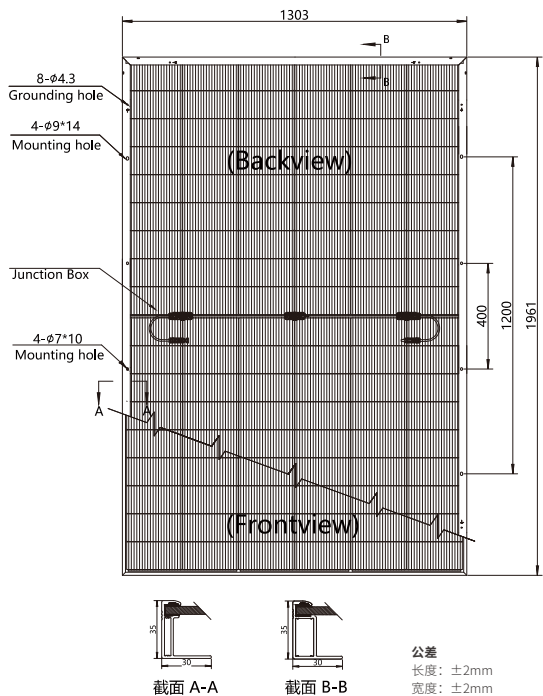
## 机械参数

电池类型	单晶 210×105 mm(8.3×4.1 inches)
电池数量	108 [2 x (9 x 6)]
组件尺寸	1961×1303×35 mm(77.2×51.3×1.4 inches)
重量	30.7 kg(67.6 lb)
正面	2.0 mm (0.08 inches), 高透镀膜钢化玻璃
背面	2.0 mm (0.08 inches), 高透, 钢化, 白色镀釉/减反射膜(可选择)
边框	银色, 阳极氧化铝合金
接线盒	≥IP68
线缆	4.0 mm <sup>2</sup> 光伏电缆, 400mm(+)/200mm(-)
旁路二极管数量	3

## 包装参数

13米平板车	31片/包, 744片
17.5米平板车	31片/包, 1054片

## 技术图



备注

\*产品安装请严格遵守用户手册, 请仔细阅读用户手册或者联系中建材凌鑫技术服务部咨询安装注意事项。

\*本技术参数文件中包含的技术参数可能略有偏差, 中建材凌鑫并不保证其完全准确无误。由于不断创新、研发和产品改良, 中建材凌鑫有权在不事先通知的情况下, 随时调整本技术参数文件中的信息。客户签订合同时应获取最新版的技术参数文件, 并将其作为双方当事人签订的有约束力的合同的组成部分。Jetion Solar\_REV\_2024\_08\_CN

